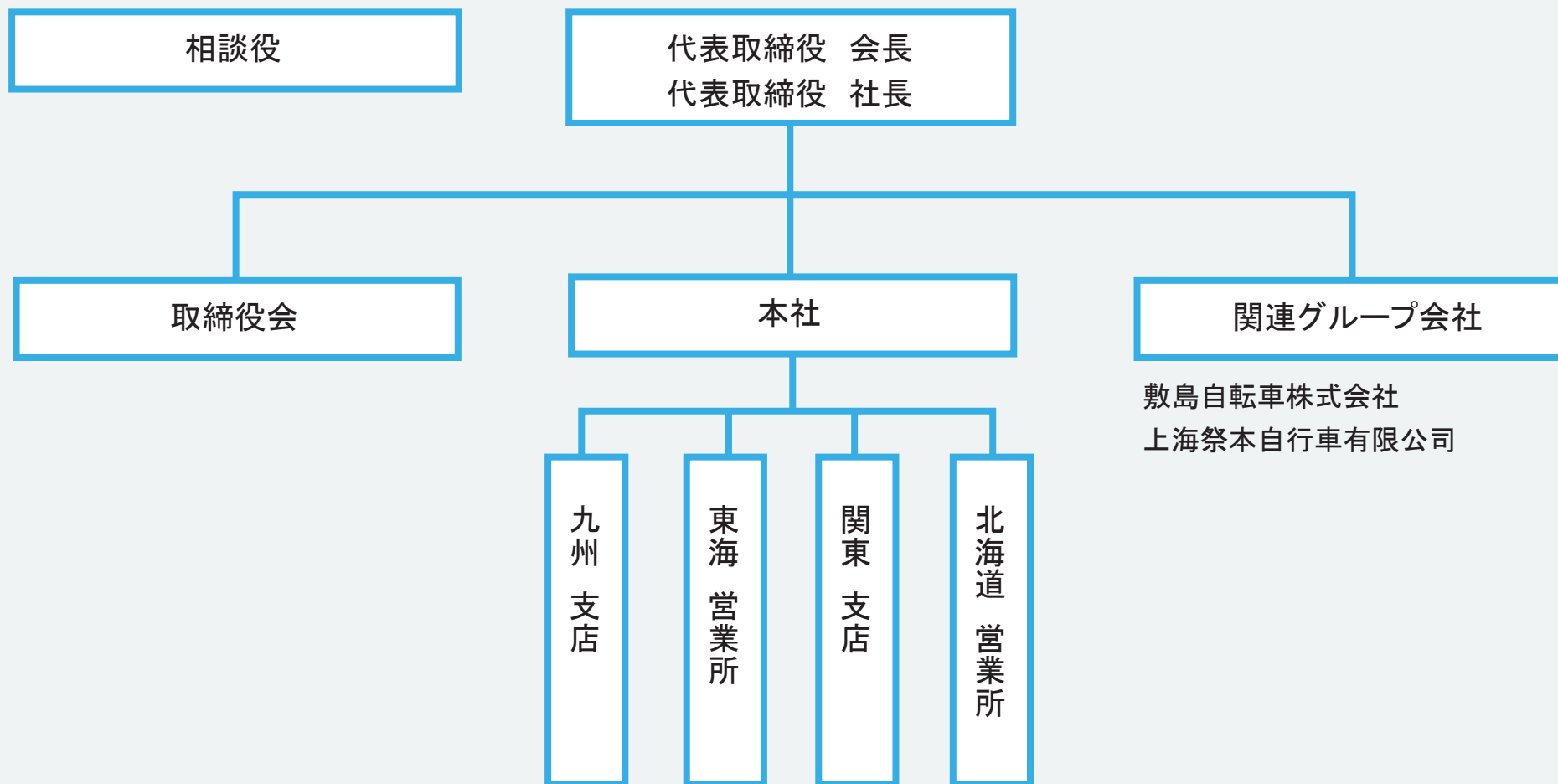


会社概要

会社名	サイモト自転車株式会社
代表者名	祭本 茂
創業	昭和16年
資本金	9,800万円
取引銀行	三菱UFJ銀行 堺支店 みずほ銀行 堺支店 りそな銀行 堺東支店
主たる販売先	全国有力自転車問屋および量販店・専門店

組織図



沿革

昭和 16 年 6 月	前社長 祭本良樹、堺市北半町西 1 丁目 3 において、個人経営により祭本商会を創業。
昭和 44 年 1 月	堺市七通西町 5 番地において、株式会社に改組。社名をサイモト自転車株式会社とする。資本金 500 万円。
昭和 53 年 8 月	日本工業規格表示許可工場認可。認可番号 577486（経済産業省）
昭和 54 年 7 月	本社及び工場を現在地に移転。
昭和 56 年 1 月	系列販売会社として、グランド自転車株式会社を設立。
昭和 56 年 10 月	製品安全登録工場認可。SG27-3202（製品安全協会）
昭和 57 年 10 月	優良申告法人として表敬状を受ける（堺税務署）
昭和 60 年 2 月	系列会社として、株式会社カワイサイクルを設立。
平成 6 年 6 月	系列会社として、中国上海市に日中合資 上海祭本自転車有限公司を設立。
平成 7 年 1 月	関東物流拠点として、関東支店を設立。
平成 9 年 2 月	敷島自転車がカワイサイクルとグランド自転車を吸収合併する。
平成 9 年 10 月	敷島自転車香芝工場を開設。
平成 12 年 4 月	前社長 祭本良樹逝去による組織の変更。
平成 13 年 2 月	神奈川県海老名市に神奈川営業所を開設。本社社屋改装。
平成 20 年 2 月	中部の物流拠点として、東海営業所を開設。
平成 22 年 5 月	九州支店を開設。
平成 28 年 1 月	敷島自転車株式会社の自転車部門を吸収合併する。
令和 3 年 9 月	北海道営業所を開設。

拠点一覧



サイモト自転車株式会社



関東支店



東海営業所



九州支店



北海道営業所

代表者 代表取締役会長
 祭本 正樹
 代表取締役社長
 祭本 茂

所在地 〒592-8334
 大阪府堺市西区浜寺石津町中
 1-2-26

TEL 072-245-6651

FAX 072-245-1584

資本金 9,800万円

敷地面積 4,290㎡

所在地 〒340-0124
 埼玉県幸手市大字上宇和田
 572-11

TEL 0480-48-2611

FAX 0480-48-0265

敷地面積 3,795㎡

所在地 〒498-0066
 愛知県弥富市楠1丁目30

TEL 0567-66-5131

FAX 0567-68-4708

敷地面積 1,500㎡

所在地 〒812-0055
 福岡県福岡市東区東浜2丁目
 1番22号

TEL 092(402)2181

FAX 092(402)2182

敷地面積 2,250㎡

所在地 〒061-1274
 北海道北広島市大曲工業団地
 3-5-3

TEL

FAX

敷地面積 3,366㎡